

Gebruikershandleiding

WHS ProStation

Versie 1.0 september 2012



WH SELFINVEST
Est. 1998

**Luxemburg, France, Belgium,
Poland, Germany, Netherlands**

Copyright 2007-2011: all rights attached to this guide are the sole property of WH SelfInvest S.A. Reproduction and/or transmission of this guide by whatever means is not allowed without the explicit permission of WH SelfInvest. Disclaimer: this guide is purely informational in nature and can in no way be construed as a suggestion or proposal to invest in the financial instruments mentioned. Persons who do decide to invest in these financial instruments acknowledge they do so solely based on their own decision and risks. Alle information contained in this guide comes from sources considered reliable. The accuracy of the information, however, is not guaranteed.

Het doel van dit handboek is om u de belangrijkste functies van de WHS Prostation te laten ontdekken. Aandacht wordt geschonken aan de bijzondere aspecten van het platform, zonder te diep in detail te treden.

Verdere informatie vindt u onder het Menublad “Help” van het platform, in de films op onze cliënten-webpagina, en in de forums.

Configuratie van uw Werkruimte:

•Configuratie van Lay-Out en Nieuwe Werkruimte toevoegen	3
•Configuratie van de Vensters	4
•Configuratie van het Koersenbord	5
•Configuratie van de Charts	6
•Configuratie van de Grafieken	7

Plaatsen van Orders:

•Toolbar	8
•OrdersPlaatsen	9
•Order Standaardinstellingen	10
•Nieuw Order Ticket – Markt Order	11
•Nieuw Order Ticket – Limiet Order	12
•Nieuw Order Ticket – Stop Order	13
•Nieuw Order Ticket – OCO Order	14
•Nieuw Order Ticket – Parent & Contingents	15
•Nieuw Order Ticket – Scale Out Order	16
•Nieuw Order Ticket – Trailing Stop Order	17
•Nieuw Order Ticket – Direct Deal Order	18
•Trading Directly from the Charts	19

Extras:

•Parameter Configuratie	20
•Handelssignalen en -alarmen	21
•Nieuws, Kalender, en Markt Analyse	22
•Algemene Informatie	23

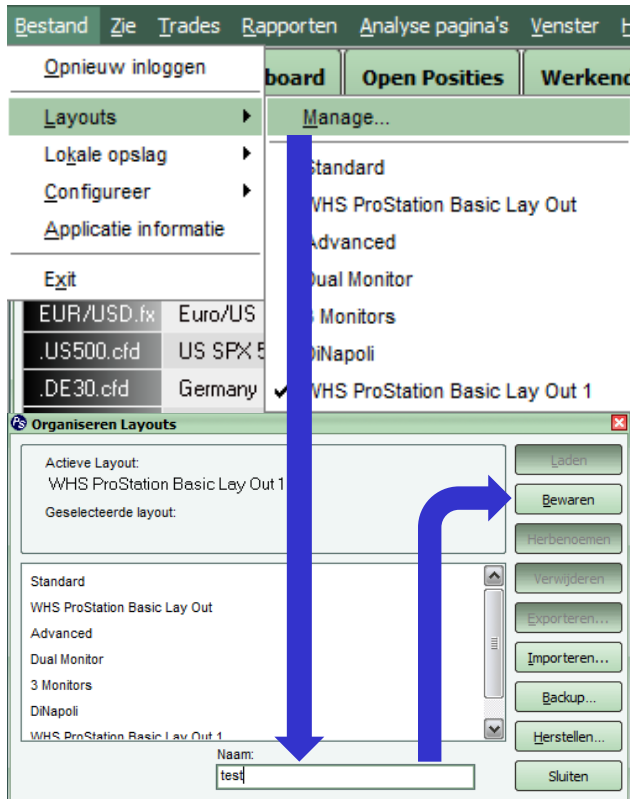
Het platform bestaat uit één of meerdere werkruimten, die op hun beurt uit uit werkvensters bestaan.

U kunt de inhoud van zowel de werkruimten als de werkvensters, volledig naar persoonlijke wens, bepalen.



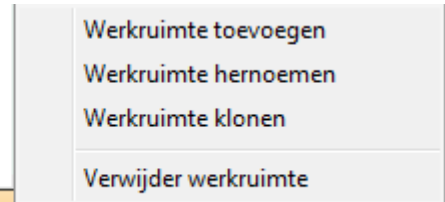
Stap 1: Lay-Out Configuratie

Om een nieuw geconfigureerde lay-out op te slaan: klikt u Bestand – Layouts – Manage, geeft u een nieuwe naam op, en klikt u op bewaren.



Stap 2: Een nieuwe werkruimte toevoegen

Klik met de rechtermuisknop op een reeds bestaande werkruimte, selecteer: werkruimte toevoegen, een nieuwe naam opgeven en opslaan.



Schritt 3: Sicher



Gebruik "Importeren" en "Exporteren" om Lay-outs op een (externe) harde schijf te gebruiken en op te slaan.

Fundamenteel voor de werkvensters zijn de functies van het koersenbord. Het koersenbord geeft de realtime koersen, alsook de momentane verliezen/winsten, weer. Het koersenbord is verbonden met het Order Ticket en kan verbonden worden met grafieken, waardoor het een efficiënte lay-out bevordert.

Om een nieuw koersenbord te openen selecteert u onder 'Zie' koersenbord.



Klik met de rechter muisknop op een symbool en selecteer 'zie grafiek'.



Dubbelklik een symbool op het koersenbord om een nieuw Orderticket te openen.

Nieuw order 3 - HEIN.AS.cfd - HEINEKEN, Euro

HEIN.AS.cfd - HEINEKEN, Euro Rekening: 3916230 (EUR)

HEIN.AS.cfd

43.3150 / 43.3400

OrderType: OCO-paren

Type	Op	Prijs	Contracten	Trailing	Punten/pips
Stop	Verkoo...	43.2250	1	<input type="checkbox"/>	
Limiet	Verkoo...	43.4050	1	<input type="checkbox"/>	

OCO-paren: 1

Vervaldag: N/A Basisvaluta markt: EUR

Aantal CFDs: 1 Contractgrootte: 1

*1 punten = 0.01

Sneltoetsen: 1, 5, 10, 25, 50, 100, x 10, x 100, x 1 000, x 10 000, x 100 000, x 1 000 000

Geavanceerde opties: >>> Recente Transacties: >>>

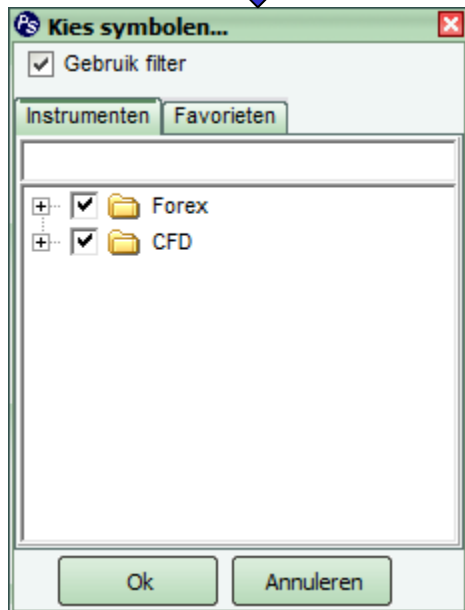
Koersen Bord - trading quotes - 4 (gefilterd)

Symbol	Beschrijving	Bied	Laat
HEIN.AS.cfd	HEINEKEN, Euro	05 43.6050	1 43.6350
EUR/USD.fx	Euro/US Dollar Spot	02 1.2267E	04 1.2268E
.US500.cfd	US SPX 500 cash, US Dollar	01 1.360.8	01 1.361.3
.DE30.cfd	Germany 30 cash, Euro	07 6,548.3	07 6,549.3
.SWI20.cfd	Switzerland 20 cash, Swiss Franc	1 6,279.0	1 6,282.0
.N25.cfd	Netherlands 25 cash, Euro	01 318.9	01 319.1

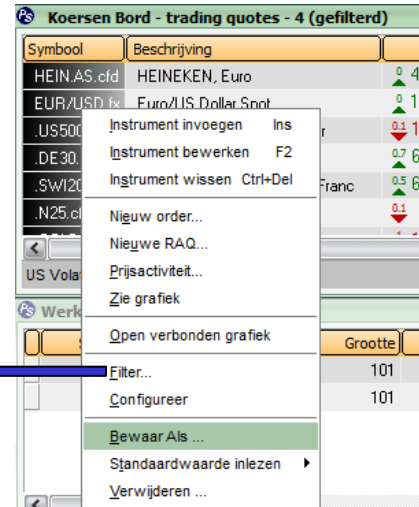
Welke symbolen wil ik in het koersenbord en hoe kunnen de instellingen opgeslagen worden?

Symbolen toevoegen

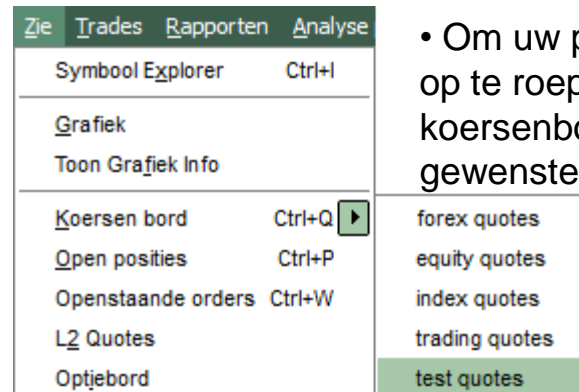
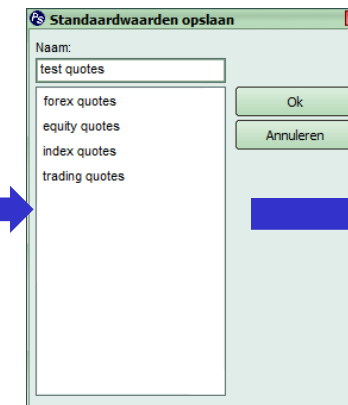
- klik met de rechtermuisknop op een symbool
- selecteer 'Filter'
- selecteer de gewenste symbolen uit de lijst
- of zoek de symbolen d.m.v. de zoekfunctie



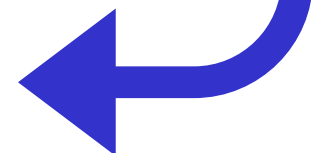
Opslaan en Oproepen van een Koersenbord



- klik met rechts op een symbool
- selecteer 'bewaar als'
- geef een naam op

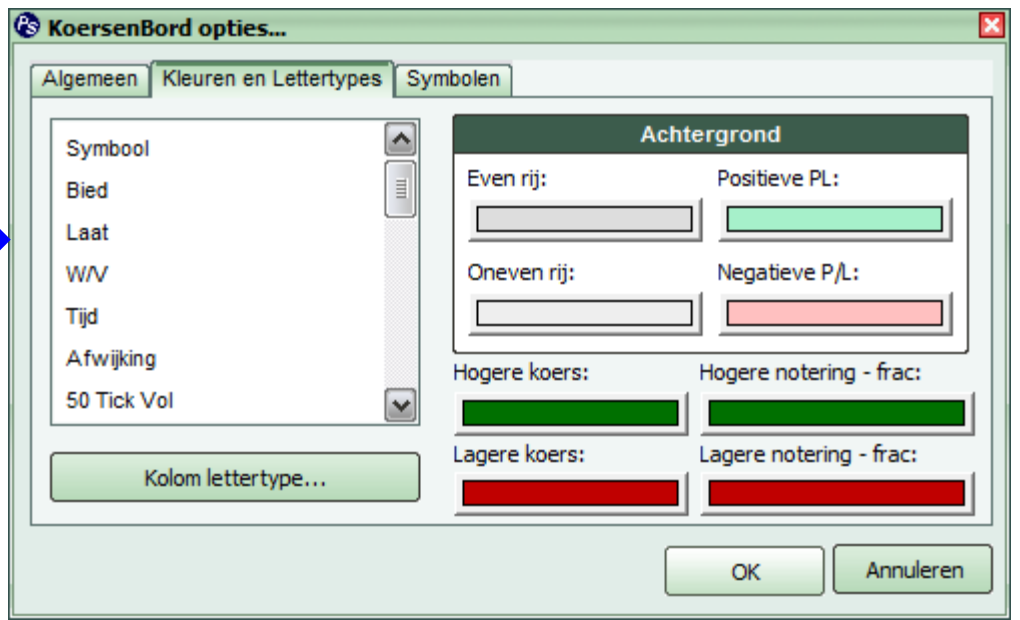
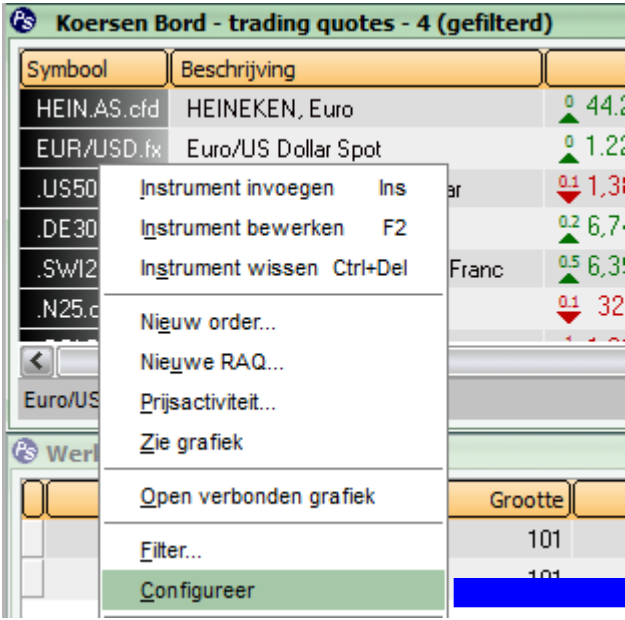


- Om uw persoonlijke koersenbord op te roepen klikt u op de pijl naast koersenbord en selecteert u het gewenste koersenbord.



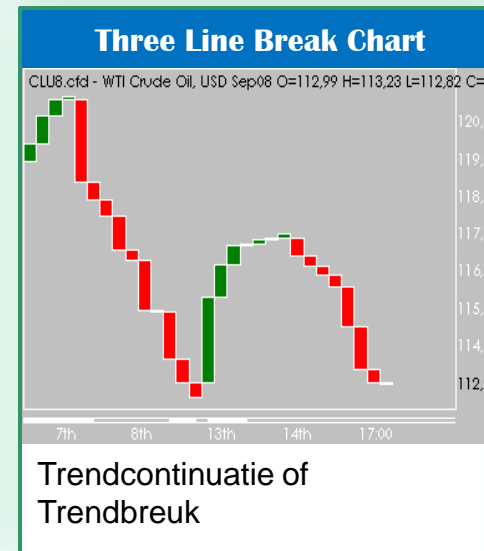
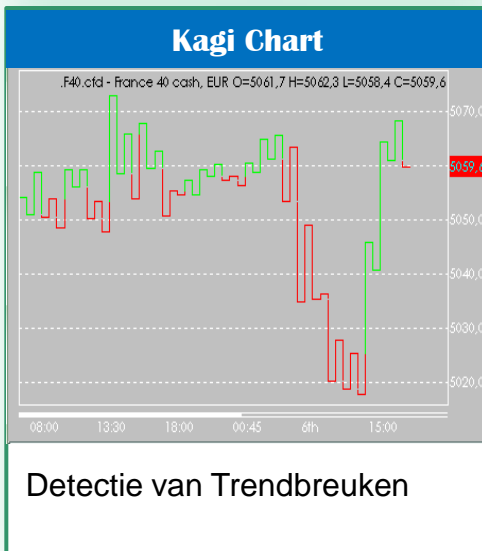
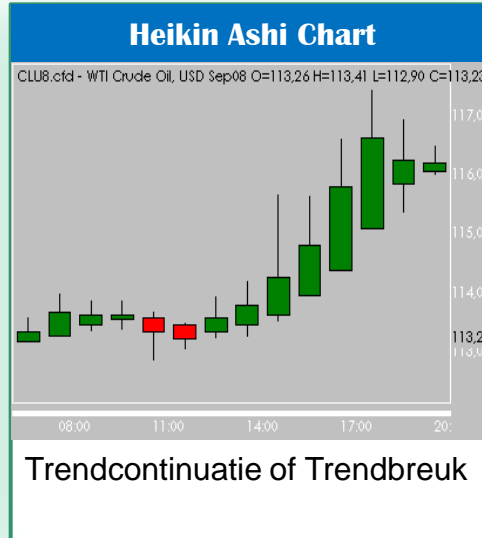
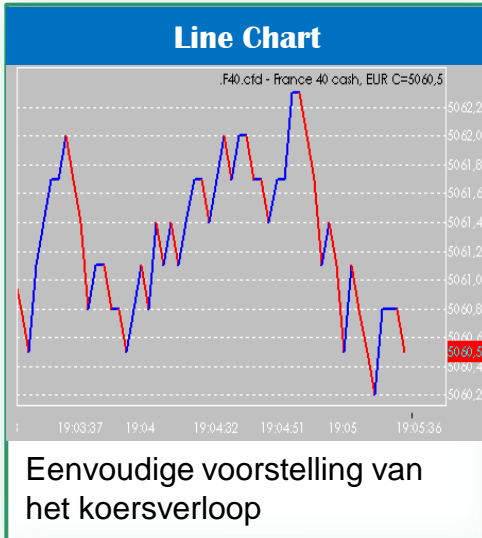
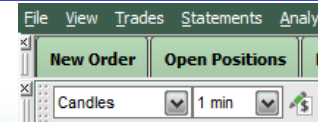
Individuele parameters van het koersenbord veranderen

- Rechts klikken in het koersenbord
- selecteer 'Configureer'
- Dit menu laat u toe om een grote verscheidenheid aan parameters naar wens in te stellen, zoals kleuren en letters, de data die in het koersenbord wenst te verkrijgen, alsook het functiegedrag van de muis in het koersenbord



• Een symbool kan van plaats veranderd worden door erop te klikken en vast te houden, waarna het verschoven kan worden.

Chartsoorten kunnen in de toolbar geselecteerd worden 



Selecteer in de bovenste werkbalk het volgende pictogram

Ook kunt u met een rechtermuisklik in de chart de chart-instellingen oproepen

HeikinAshi 3 Min

1 Het tabblad "Overigen" geeft u toegang tot de tijdsinstellingen, om bv. GMT te veranderen naar UTC+01:00 voor Amsterdam, Brussel, etc.

2 Het tabblad "Algemeen" geeft u, onder andere, de mogelijkheid om de achtergrondkleur in te stellen.

3 Het tabblad "Orders" geeft u de mogelijkheid om de kleuren van bestaande orders aan te passen.

4 Het tabblad "Posities" geeft u de mogelijkheid om de kleuren van open posities aan te passen.

Grafiek Eigenschappen

Overigen	Pivot Levels	Openstellingsuren	Rooster
Algemeen	Symbolen	Alarmen	Orders
			Posities

























Belangrijk: Grafieken in de WHS Prostation zijn gebaseerd op de **BID PRICE** van het instrument!!!



Nadat u de grafieken naar wens heeft ingesteld kunt u deze als de standaardweergave voor grafieken instellen, door onderstaande knop te selecteren

Stel als Standaard in

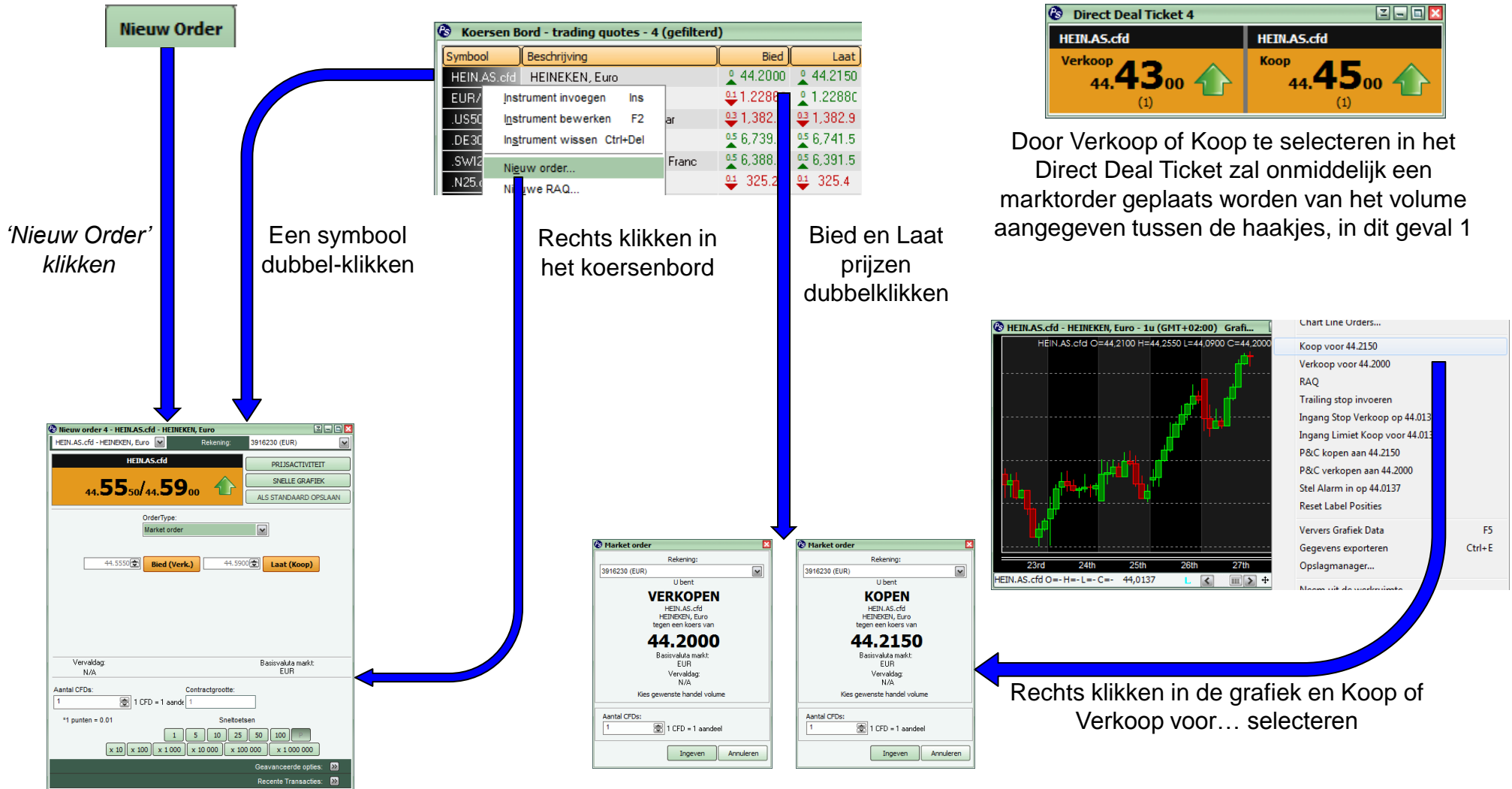
De grafische mogelijkheden van het platform optimaliseren de trade-ervaring en efficiëntie. Onderstaand vindt u een korte samenvatting van de mogelijkheden.

Basis Functies		Editing Functies	
	Change Symbol		Select
	Change Secondary Symbol		Pan
	Grid Kind		Drawing Tools
	Set Up Indicators		Arrows
	Chart Properties		Zoom Tools
	Chart Templates		Fibonacci Tools
	History		Gann Tools
	Print		Label
	Indicator Alarms		Alarm (Ctrl + M)
	Previous Chart		Value Calculator
	Next Chart		Export Data

Vele functies zijn eveneens te vinden door in de grafiek te klikken met de rechtermuisknop.



Het platform biedt de volgende mogelijkheden om een order te plaatsen:



Alvorens een order te plaatsen, controleer de configuratie van de transactie parameters.
 Om de parameters te controleren en te veranderen volgt u:
Bestand – Configureer – Parameters – Transacties



Opgepast!

Dit stelt het aantal lots per trade in.

Enkel te gebruiken wanneer u altijd hetzelfde contract **en** contractgrootte handelt

Selectie van deze optie kan leiden tot onaangename verrassingen, daar altijd hetzelfde aantal lots wordt verhandeld voor **ieder** contract.

Configureer parameters

Transacties | Geluiden | Alarmen | Valuta | Probleemoplossen | Grafieken | Sprak | Snelkoppelingen toetsbord | Details gebruiker | Taal | Rss Feeds

Hoofd | Slippages

Orders

Standaard volgstop: 10 Recente transactie diepte: 25 Aandelen per account

Eénklik orders Gevulde order pop-upmelding

Standaard offset, pips		Standaard OCO offset, tekens/punten		Standaard P&C offset, pips	
Stop: 3	Limiet: 0	Stop: 9	Limiet: 9	Stop: 9	Limiet: 9

Automatisch aanpassen

Standaard FX-opties compensatie, pips/punten

Stop: 50	Limiet: 50
----------	------------

Bewaar Annuleren

Aantal pips waarop de trailing stop de marktwaarde volgt.

Dit laat toe om te handelen zonder bevestiging

Stelt het verschil in tussen de marktwaarde en de prijs van limit-, stop-, OCO-, and Parent & Contingent orders

Door dit te selecteren wordt het verschil van de Stop/Limiet order met de marktprijs automatisch aangepast

Save your settings!

Hoe ziet een orderticket eruit en welke informatie wordt erin omvat.

Het symbool kan worden gekozen vanuit dit venster. Indien het orderticket werd geladen vanuit een symbool, verschijnt ditzelfde symbool.

Bied aan Marktprijs

Laat aan Marktprijs

Het Contractvolume kan hier ingesteld worden

- Manueel
- Sneltoetsen

In dit venster kan de gewenste rekening geselecteerd worden.

Real time koersen

Order type kan geselecteerd worden vanuit dit venster.

Valuta van het contract

Deselectie verbergt de niet vetgedrukte cijfers in de koers

Selectie van deze optie sluit het venster automatisch nadat de order is geplaatst

Selectie van deze optie laat handel zonder bevestiging toe

Display Handle

Sluit wanneer klaar

Eénklik Orders

Goed tot

Geannuleerd

Sluiting van

Asia/Tokyo

Recente Transacties: >>

Voorbeeld: Short gaan aan een koers van 44.5000

Stap 1: Order plaatsen

Nieuw order 5 - HEIN.AS.cfd - HEINEKEN, Euro

HEIN.AS.cfd - HEINEKEN, Euro Rekening: 3916230 (EUR)

HEIN.AS.cfd

44.30⁰⁰ / 44.32⁰⁰

OrderType: Limiet order

Verkoop aan 44.5 → 44.5000 Verkoop 44.3249 Koop

Vervaldag: N/A Basisvaluta markt: EUR

Aantal CFDs: 1 Contractgrootte: 1

*1 punten = 0.01

Sneltoetsen: 1, 5, 10, 25, 50, 100, P, x 10, x 100, x 1 000, x 10 000, x 100 000, x 1 000 000

Geavanceerde opties: >> Recent Transacties: >>

Stap 2: De Order is ter markt genomen.

Deze box geeft order-relevante informatie weer:

- koers waaraan de order uitgevoerd zal worden
- volume van de order

De Onderbroken lijn geeft grafisch de koers weer waaraan de order wordt uitgevoerd.

- versleep de lijn om deze koers te veranderen
- om de order te annuleren, selectuurt u deze en klikt u op de Delete-toets op uw toetsenbord



Actieve orders worden niet automatisch geannuleerd wanneer de relevante posities worden gesloten!
Controleer dat alle actieve orders zijn geannuleerd voor de gesloten posities.



Example: Stop orders kunnen op twee manieren worden toegepast:

Defensieve Strategie

In geval van een Long positie is het mogelijk om het risico op verlies te beperken door een stop order te plaatsen.

In dit voorbeeld is een stop bied order geplaatst bij een koers van 44.54. Wanneer deze koers bereikt wordt zal de positie worden verkocht en de verliezen zullen aldus worden beperkt.

Offensieve Strategie

Er bestaan psychologische drempels op de markt, waaraan we een bepaalde positie willen kopen, hoewel de huidige koers lager is.

In dit voorbeeld is een stop laat order geplaatst bij een koers van 44.6250.



One Cancels the Other (OCO) biedt de mogelijkheid om één of meerdere winstdoelen en verliesstops in te stellen voor een open positie.

Stap 1: Order Plaatsen

Nieuw order 5 - HEIN.AS.cfd - HEINEKEN, Euro

HEIN.AS.cfd - HEINEKEN, Euro Rekening: 3916230 (EUR)

HEIN.AS.cfd 44.63₅₀/44.66₅₀ ↑

PRIJSACTIVITEIT
SNELLE GRAFIEK
ALS STANDAARD OPSLAAN

OrderType:
OCO-paren

Type	Op	Prijs	Contracten	Trailing	Punten/pips
Stop	Verkoo...	44.5450	1	<input type="checkbox"/>	
Limiet	Verkoo...	44.7250	1		
OCO 2					
Stop	Koop	44.7550	1	<input type="checkbox"/>	
Limiet	Koop	44.5750	1		

OCO-paren:
2

Ingeven

Vervaldag:
N/A

Basisvaluta markt:
EUR

Aantal CFDs:
1

Contractgrootte:
1

*1 punt = 0.01

Sneltoetsen
1 5 10 25 50 100 P
x 10 x 100 x 1 000 x 10 000 x 100 000 x 1 000 000

Geavanceerde opties: >>>
Recente Transacties: >>>

'Stop verkoop' beperkt het maximale verlies

'Limiet Verkoop' stelt het winstdoel

Controleer dat het tweede OCO paar van het gewenste type is

Stap 2: De order is ter markt genomen

Zodra de order is geplaatst zal deze zichtbaar zijn in de grafiek.

- Om de **order te veranderen** selecteert u de stop/limiet lijn in de grafiek en versleept u deze.
- Om een **order te annuleren**, selecteert u de stop/limiet lijn en klikt u Delete op uw keyboard.
 - Annuleren van een OCO order zal automatisch het tweede order annuleren.



Voorbeeld: We willen graag kopen bij 44.00. Zodra de order is geplaatst willen we deze graag veiligstellen middels een OCO order.
De OCO order zal bestaan uit een stop order van 43.50 en een limiet order van 45.00

Stap 1: Order plaatsen

'Stop verkoop' beperkt het maximale verlies

'Limiet Verkoop' stelt het winstdoel

Stap 2: De order is ter markt genomen

Zodra de order is geplaatst zal deze zichtbaar zijn in de grafiek.

- Om de **order te veranderen** selecteert u de stop/limiet lijn in de grafiek en versleept u deze.
- Om een **order te annuleren**, selecteert u de stop/limiet lijn en klikt u Delete op uw keyboard.
 - Annuleren van een OCO order zal automatisch het tweede order annuleren.



Scale-Out orders zijn een speciaal type order die u in staat stelt om een positie in stappen te sluiten en op deze manier winsten zeker te stellen.

Stap 1: Order plaatsen

HEIN.AS.cfd - HEINEKEN, Euro

Rekening: 3916230 (EUR)

HEIN.AS.cfd

44.66⁵⁰/44.68⁰⁰ ↑

PRIJSACTIVITEIT
SNELLE GRAFIEK
ALS STANDAARD OPSLAAN

OrderType: Scale-Out

Voorwaardelijke: Limiet 44.5000 Koop

Type	Op	Prijs	Contracten	Trailing	Punten/pips
Stop	Verkoo...	43.5000	1	<input type="checkbox"/>	
Limiet	Verkoo...	45.0000	1	<input type="checkbox"/>	

OCO-paren: 1

Vervaldag: N/A Basisvaluta markt: EUR

Aantal CFDs: 1 1 CFD = 1 aande Contractgrootte: 1

*1 punten = 0.01

Sneltoetsen: 1 5 10 25 50 100 P

x 10 x 100 x 1 000 x 10 000 x 100 000 x 1 000 000

Geavanceerde opties: >>
Recente Transacties: >>

Alle details van de OCOs kunnen individueel worden ingesteld

Het aantal OCO paren kan hier worden gekozen

Stap 2: De order is ter markt genomen

Zodra de order is geplaatst zal deze zichtbaar zijn in de grafiek.

- Om de **order te veranderen** selecteert u de stop/limiet lijn in de grafiek en versleept u deze.
- Om een **order te annuleren**, selecteert u de stop/limiet lijn en klikt u Delete op uw keyboard.
 - Annuleren van een OCO order zal automatisch het tweede order annuleren.



Actieve orders worden niet automatisch geannuleerd wanneer de relevante posities worden gesloten!
Controleer dat alle actieve orders zijn geannuleerd voor de gesloten posities.



Voorbeeld: 1 long positie op Heineken, die wordt aangegeven door de rode stippelijijn. Deze order willen we middels een trailing stop op een afstand van 10 punten zekerstellen.

Stap 1: Order plaatsen

Om een order te plaatsen:

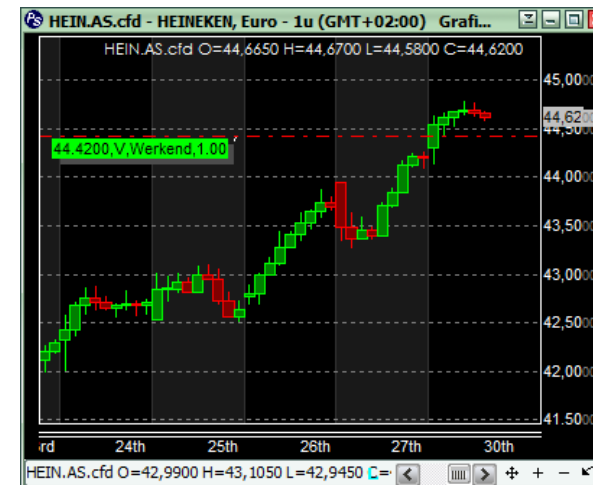
- Selecteer nieuw order en stel order type 'Trailing Stop Order' in
- Rechts klik en selecteer 'Trailing Stop Invoeren'

Symbol	Bid	Contractgrootte	Sneltoetsen
HEIN.AS.cfd	0.5 44.61E	= 1 aande 1	1 5 10 25 50 100
EUR/USD	0 1.2230		x 1000 x 10 000 x 100 000 x 1 000 000
.US500.cfd	0.3 1.382		
DE30.cfd	0.3 6.725		
SW120.cfd	1 6.371		

Stap 2: De order is ter markt genomen

Zodra de order is geplaatst zal deze zichtbaar zijn in de grafiek.

- Om de **order te veranderen** selecteert u de stop/limiet lijn in de grafiek en versleept u deze.
- Om een **order te annuleren**, selecteert u de stop/limiet lijn en klikt u Delete op uw keyboard.



Actieve orders worden niet automatisch geannuleerd wanneer de relevante posities worden gesloten!
Controleer dat alle actieve orders zijn geannuleerd voor de gesloten posities.



De Direct Deal Order laat de trader toe Limiet Orders aan de huidige BID/ASK price

Hoe

Om een Direct Deal Ticket te openen:

- Menulijst – Trades – Direct Deal
- CTRL + D

Om een Direct Deal Ticket te configuratie:

- Rechts klikken en configuratie selecteren

Direct Deal Ticket als standaard opslaan:

- Rechts klikken – Bewaar als standaard

Uitleg

De Direct Deal Order biedt de trader de mogelijkheid om een limiet order te plaatsen aan de Bied/Laat prijs. De order kan geannuleerd worden als de prijs verandert.

Direct Deal Order zal een Limiet Order plaatsen die op exact die prijs zal worden uitgevoerd.

Wat gebeurt er indien de Bied/Laat prijs verandert op het moment dat de order wordt geplaatst.

Het platform zal dan niet in staat zijn de order uit te voeren aan de gestelde limiet, een nieuwe limiet zal aldus worden aangeboden. U heeft dan 5 seconden om te accepteren. Doet u dit niet vervalt de order.

Wat?

Verkoop van 1 contract aan 44.65

Aankoop van 1 contract aan 44.66

Contractvolume in te stellen middels sneltoetsen en toetsenbord

Toegestane Slippage

Door de toegestane slippage in te stellen kan u afwijzing

Laat handel zonder bevestiging toe

Selecteer om de volledige koersprijs weer te geven



Opgepast: Alvorens een order te plaatsen, controleer dat de configuratie van de transactie parameters correct zijn



WHS Prostation stelt de trader in staat om direct vanuit de chart te handelen.

Chart Line Orders...

- Koop voor 44.7100
- Verkoop voor 44.6900
- RAQ
- Trailing stop invoeren
- Ingang Stop Verkoop op 44.2158
- Ingang Limiet Koop voor 44.2158
- P&C kopen aan 44.7100
- P&C verkopen aan 44.6900
- Stel Alarm in op 44.2158
- Reset Label Posities

Markt Order
Rechts klikken in de chart:
Selecteren, bevestigen en klaar!!

Stop/Limiet Order
Rechts klikken in de chart:
Selecteren, bevestigen en klaar!!

Parent & Contingent
Rechts klikken in de chart:
Selecteren, bevestigen en klaar!!



Opgepast: De koers wordt niet automatisch aangepast.
Gebruik de orderbevestiging om de uiteindelijke koers te controleren.



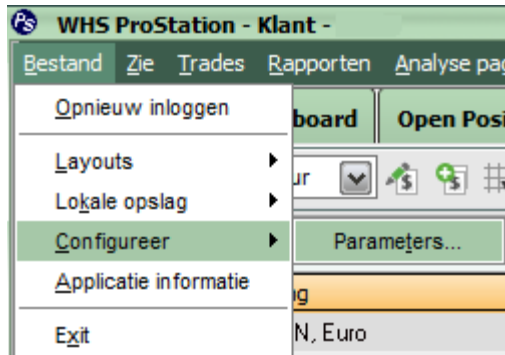
Alvorens een order te plaatsen,
controleer de transactie-parameters



Alvorens te traden, moeten de parameters nagekeken en zonodig veranderd worden. De belangrijkste tabs hebben we onder uitgelicht, er zijn echter vele opties onder de overige tabbladen.

How

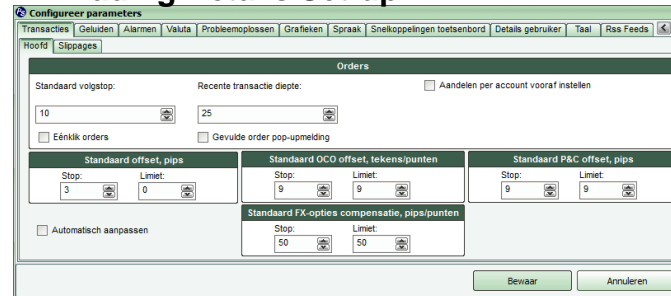
To Open a Direct Deal Ticket:
Menu bar – File – Configure – Paramaters



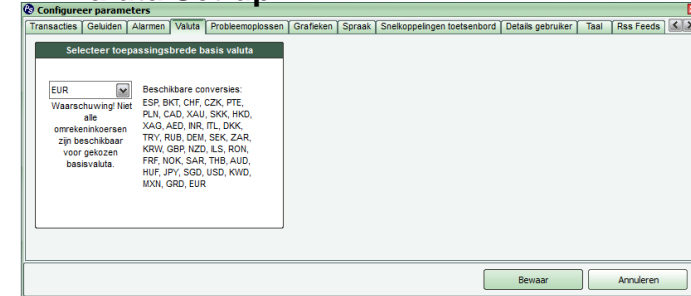
What?



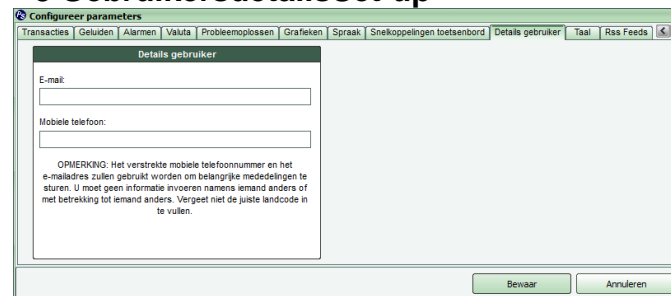
1 Trading Details Set-up



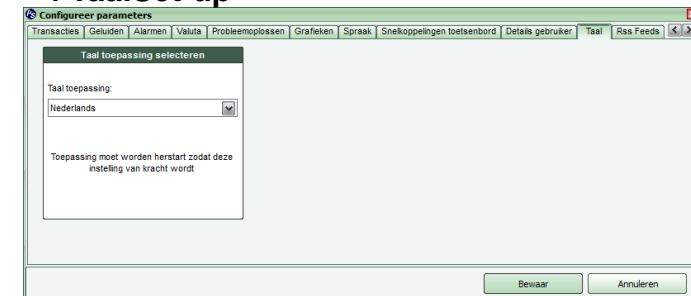
2 Valuta Set-up



3 GebruikersdetailsSet-up



4 TaalSet-up



Hier kunnen de **gratis SMS alerts** ingesteld worden!

WHS ProStation biedt de mogelijkheid om de trader op de hoogte stellen van prijsveranderingen middels een hoorbare toon. Tevens kunnen andere factoren dan enkel de prijs worden gebruikt om een alarm te activeren.

Simple Alert

1. Klik op het alarm icoon
2. Selecteer het alarm activatie niveau in de chart
3. Configureer de details

Indicator Alert

1. Klik op het Indicator alarm icoon
2. Klik op Toevoegen links
3. Klik op Toevoegen rechts
4. Bevestig de alarminstellingen

WHS ProStation biedt gratis Nieuws-, Kalender- en Marktanalyse-updates aan.

News & RSS Feed

News

- 7/25/2012 4:48:47 PM RASMUSSEN ON US CONSUMER OPTIMISM Confidence in economy turns lower in July per Rasmussen...
- 7/25/2012 4:48:12 PM US Cash Soybean Offers Flat, High Prices curb demand
- 7/25/2012 4:48:29 PM DIARY - Major Central Bank Meetings for 2012
- 7/25/2012 4:37:13 PM UPDATE 1 - Demand for Kenyan bonds rises, yields up
- 7/25/2012 4:35:19 PM Europe Debtless Prices steady, margins up
- 7/25/2012 4:29:58 PM 2 African bonds rally, red discs back some ground
- 7/25/2012 4:25:21 PM UPDATE 1 - UK envoy urges US, EU seize chance to launch trade talks

(ReutersNewsfeedFutures) U.S. Cash Soybean Offers flat, high prices curb demand

July 25 (Reuters) - Soybean spot basis offers were flat at U.S. truck and rail markets on Wednesday, supported by tightening soybean supply and upcoming processor downtime, dealers said.

- Forward demand for the animal feed has waned in recent weeks due to prices rising well above end-users budget targets.

Volg volgend pad:

- Menubalk – Zie – Nieuws

Geeft een overzicht van relevant nieuws

Enkele klik om een item te openen.

Calendar

Analytic Page

Start date: [] End date: []

Filter Clear Advanced

GMT	Country/Event	Actual	Cons.	Previous Vol.
Jul 25	Japan Corporate Service Price (YoY) (Jun)	-0.3%	0.0%	0.1%
Jul 26	Japan BoJ's Governor Shirakawa Speech			
00:10	Germany GfK Consumer Confidence Survey (Aug)	5.9	5.8	5.8
06:00	Germany Import Price Index (MoM)	-1.5%	-0.8%	-0.7%
06:00	Germany Import Price Index (YoY)	1.3%	2.0%	2.2%

Refresh Open Save As... Print Close Ready

Volg volgend pad:

- Menubalk – Analyse Pagina's – Kalender

Geeft een overzicht van de belangrijke opkomende events

Tijdsindicatie in GMT.

Enkele klik voor meer info

WHS TechScan

Analytic Page

Screener Overview (part 1) WHSTechScan

Search for [] in []

Updated on 20120725

Average prices	BE10	AXIS	AMX25	CAC40	SP250	DAX	MDAX	Eurostoxx50
2012 Search during 2 weeks	8	6	12	15	112	6	11	17
Search 2009A Price Cross	-	-	-	-	1	-	-	-
Search 2009B Price Cross	-	-	-	-	2	-	-	-
Search 2009C Price Cross	-	-	-	-	4	-	-	-
Search 2009D Price Cross	9	16	6	15	85	17	31	19
Search 2009E Price Cross	-	-	-	-	2	-	-	-
Search 2009F Price Cross	-	-	-	-	2	-	-	-
Search 2009G Price Cross	-	-	-	-	1	-	-	-
Search 2009H Price Cross	2	-	-	1	4	1	-	2

Refresh Open Save As... Print Close Ready

Volg volgend pad:

- Menubalk – Analyse Pagina's – WHS TechScan

Screening Tool gebaseerd op End of Day data en een scala belangrijke indicators van de relevante markten.

Daily Insight

Analytic Page

US Morning Insight informaglobal markets

[US MORNING REPORT] [July 25 at 4:58 AM]

[MARKET MOVERS - MAJOR MARKETS]

++ THE GERMAN JULI IFO readings are a bit more than expected, but probably not a huge shock after year's manufacturing (and services to a lesser degree). The business climate index retreated to 103.3 from 105.3 prev. for the lowest reading since Mar 2010 (102) and a far cry from this time last year (112.0). The expectations & current conditions indices also declined to 105.0 from a revised 97.2 prev was 97.3) & to 111.0 from 113.0 prev. Market expectations for the three measures were 104.7, 98.7 & 113.0 resp - though as mentioned there was a downward bias/biasway to the figures following the demise in the manufacturing sector seen in the Marks PMI. The IFO's readings, if translated to the wider economy will put even more pressure on Ms Merkel & the coalition, as well as the ECB to come up with some pro-growth measures & for perhaps raise a bit on austerity.

++ UK CBI INDUSTRIAL TRENDS for Jul are somewhat mixed overall and once again (as we mentioned the risk of) put a brave face on the real economy. Total orders actually improved to -6 from -11 (-12 was 6), whilst the expectations balance rose to +11 from +7. The main element from the quarterly survey, however, fell to -6 from +2 - that was closer to our view. The other statistic worth noting was that the order book was the highest since Feb, whilst the price balance reflected easing off, as it fell to -3 from +2. Exports though were weak, at -2 from +4, whilst stocks of finished goods fell to 14 from 19 with the number of firms saying they are operating below capacity easing modestly to 52% from 54% and unit costs plunging to 0 from 10 (just three months) and to -15 from +10 in the next three months. Hence, falling prices took the main rationale for the broadly half-decent survey vis-a-vis hard data.

UK PRELIM Q2 GDP is off the data Richter scale as the output was far below consensus - albeit with some mitigating circumstances. The ONS pre-estimate is a -0.7% q/q which translates to a -0.8% y/y rate and compared to a 0.3% contraction last in Q1. Expectations were -0.2% q/q and the output was far greater than the grimcast 10 as per the Big survey (0.0% to 1.1% the range). In defence of the data, the ONS blamed the largest drop since Q1 2009 on the extra public holiday, poor weather which led to additional uncertainty in calculating GDP during June. The output also suffered the double-dip recession to 3 quarters. Commenting on the figures, Chief OSBORNE was swift to say that there are deep rooted problems in Britain's economy. Also released, but of lesser

DISCLAIMER: This forum and the information provided here should not be relied on as a substitute for

Refresh Open Save As... Print Close Ready

Volg volgend pad:

- Menubalk – Analyse Pagina's – Morning Insight

Dagelijkse analyse van de Amerikaanse, Europese en Aziatische FX markten, incl. kritiek en opinies over hedendaagse kwesties.

1. Gegarandeerde Stops

Gegarandeerde stops kunnen gebruikt worden in combinatie met Indexen, Cash en Future CFDs, CFDs en de grote FX-paren. Deze optie is de beste manier om een stop order te zekeren. Vooral in geval van overnight posities, waar een groter risico bestaat op een "gap" bij opening van de markt. Bij een normale stop zal de order uitgevoerd worden, wanneer de markt opnieuw de stop overschrijdt, wat kan leiden tot aanzienlijke slippage. Om dit te vermijden kan aldus een gegarandeerde stop gebruikt worden. Meer informatie op onze webiste.

2. Marge Berekening

Zeer belangrijk tijdens het handelen is het om een goede inschatting te kunnen maken van de benodigde marge voor een bepaalde positie. Voor CFDs op indexen en FX is het hefboomeffect ongeveer 100:1. In zo'n geval is dus slechts 1% van de waarde van een positie nodig, om de order te kunnen plaatsen. Wees u er wel van bewust dat de marge per product kan variëren. Marge vereisten zijn te vinden op onze website: http://www.whselfinvest.com/en/CFD_Market_Information_Sheets.php?sheet=1

CFD	Margin day*	Margin night*	Start week	0:00 <----- Trading hours CET (Amsterdam, Brussels, Frankfurt, Paris time) -----> 24:00	
	Tick	Tick Value	End week	SPREAD? MOVE MOUSE OVER GREEN BARS	
	Min/max order	Guaranteed stop			
France 40 (CAC 40)	0,5%	1%	Mo. 00:00	09:05	
	0,1	0,1 EUR	Fr. 22:15	08:00 22:00 23:05	
	1 / 1.000	2 / 50			
Germany 30 (DAX 30)	0,5%	1%	Mo. 00:00	09:05	
	0,1	0,1 EUR	Fr. 22:15	08:00 22:00 23:05	
	1 / 1.000	2 / 50			
Hong Kong 40 (Hang Seng)	1%	2%	Mo. 03:30	06:00 10:00	
	1	1 HKD	Fr. 10:00	03:30 07:00	
	1 / 2.500	10 / 750			
Italy 40 (FTSE/MIB)	1%	2%	Mo. 09:00	17:40	
	1	1 EUR	Fr. 17:40	09:00	
	1 / 250	10 / 1.000			
Japan 225 (Nikkei 225)	1%	2%	Mo. 00:00	22:30	
	1	1 JPY	Fr. 22:15	22:15 23:00	
	100 / 25.000	10 / 400			
Netherlands 25 (AEX)	1%	2%	Mo. 00:00	22:00 23:05	
	0,1	0,1 EUR	Fr. 22:15	08:00 23:00	
	1 / 2.000	0,3 / 10			
EU Stocks 50 (EURO STOXX50)	1%	2%	Mo. 08:00	22:00	
	0,1	0,1 EUR	Fr. 22:00	08:00	
	1 / 500	3 / 100			