

WHS FutureStation: volautomatisch tegen lage kosten

De broker WH Selfinvest heeft een nieuw handelsplatform geïntroduceerd, dat de naam WHS FutureStation heeft meegekregen. Het is een handelsplatform met tick-voor-tickkoersen, terwijl sommige andere brokers slechts om de halve seconde een snapshot van de quotes geven. Het platform bevat technische analyse, semi- en volautomatisch handelen, optimalisatie en backtesting. Via dit handelsplatform kan men direct handelen op een groot aantal beurzen.

tekst: Louis Witte

WH SelfInvest N.V. is met het nieuwe handelsplatform WHS FutureStation naar de markt gekomen, een handelsplatform waarbij men de keuze heeft uit circa 750 futures. WH Selfinvest is een onafhankelijke beursvennootschap naar Luxemburgs recht. Het aandeelhouderschap is in handen van de oprichters en een institutionele partij. WH Selfinvest heeft een brokervergunning en een commissairvergunning van de Luxemburgse 'Commissie voor Toezicht op de Financiële Dienstensector'. De vennootschap heeft een Europees paspoort en wordt tegelijkertijd gecontroleerd door een externe én een interne register-accountant. De broker bedient vooral actieve particulieren en middelgrote institutionele beleggers (vermogensbeheerders). Het klantenbestand telt afnemers uit maar liefst 28 verschillende landen. De vennootschap heeft kantoren in Luxemburg, België (Gent) en Nederland (Amsterdam)

Volwaardige handelsapplicatie

WHS FutureStation is zoals gezegd in eerste instantie een handelsplatform. Tick-voor-tickkoersen, snelle orderuitvoering

en oneclicktrading. Maar als technisch-analysepakket kan WHS

FutureStation zich meten met menig bekend softwarepakket. Het bevat standaard de bekende indicatoren, zoals CCI, Bollinger Bands,

Crossing MA, MACD, Volume, uiteraard minder uitputtend dan de bekende (veelal prijzige) technische-analysesoftware, maar voor de doorsneehandelaar meer dan voldoende.

Verder bevat WHS FutureStation een module voor programmatrading. Met behulp van deze module is het mogelijk om semi- en volautomatisch te handelen volgens een door uzelf gebouwd handelssysteem.

Het ordergedeelte munt uit door de veelheid aan in te geven ordertypen, zoals: bracket-orders, schaduwstop, break-evenstop en timestop. Heel bijzonder is dat de opgegeven orders direct worden weergegeven in de grafiek. Uiteraard ontbreekt een Time & Sales-venster niet.

Bedieningsgemak

Op WHS FutureStation kan gevoeglijk het etiket 'gebruiksvriendelijk' worden geplakt. Het ingeven van orders is eenvoudig, kan op diverse manieren en blijft overzichtelijk. De orders kunnen onder andere worden ingegeven door tradetickets en oneclicktrading via het orderboek. Er zijn zestien ordertypes mogelijk. Kent u de stop-rise en stop-fall al?

Orderinvoering via het orderboek komt nagenoeg alleen voor bij de veel duurdere professionele handelsplatformen. Natuurlijk zijn deze orders zichtbaar in de grafieken. Een limietorder wordt bijvoorbeeld weergegeven door middel van een lijn in de grafiek. Desgewenst kan een limietorder eenvoudig worden gewijzigd door

de lijn omhoog of omlaag te slepen. Hetzelfde geldt voor de stops. De stops zijn te zien in de grafiek en kunnen later nog in de grafiek worden gewijzigd. Ook de in- en uitstapmomenten van een positie zijn visueel weergegeven door middel van groene en rode driehoeken in de grafiek. Het programmeren van eigen handelssystemen is snel onder de knie te krijgen; de gebruiker kan zijn handelssystemen backtesten en vervolgens toepassen (indien gewenst kan het systeem zelfs volledig automatisch handelen). Een andere functionaliteit die het handelen vereenvoudigt, is de mogelijkheid om van één bepaald futurecontract verschillende grafieken in verschillende tijdsperiodes te openen. Ook kan een onbeperkt aantal verschillende futurecontracten tegelijkertijd worden geopend. Verder is het bij een candlestickgrafiek mogelijk om de candlestick niet zoals gebruikelijk te baseren op een bepaalde tijdsperiode, maar elke candle te laten bestaan uit een bepaald volume, een aantal ticks of een verschil tussen de high en de low (range-bars). Dat komt maar zelden voor en is erg handig.

Programmeren van systemen

We hebben gekeken naar het programmeren van systemen. Het is mogelijk om geavanceerde systemen te programmeren door het kiezen en combineren van indicatoren en vervolgens de parameters in te stellen. Daar is geen programmeerkennis voor nodig. Wil men verdergaan, dan is er de module Express beschikbaar; hoewel het gebruik daarvan betrekkelijk eenvoudig is, is hiervoor wel enige programmeerervaring nodig.

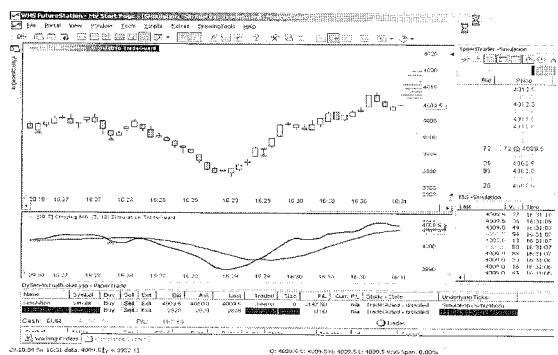
Modulaire opbouw naar behoefte

De opbouw van het platform is modulair. Men hoeft niet te betalen voor iets dat men niet

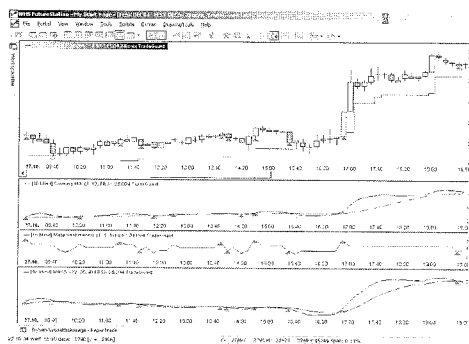
In de rubriek Software wordt aandacht besteed aan softwarepakketten en de ontwikkelingen op het gebied van software en data- en nieuwsleveranciers.

LOUIS WITTE is eigenaar van het bedrijf Forest Bergen, dat is gespecialiseerd in producten voor beleggers, zoals beleggingssoftware, trainingen, computer- en schotel-systemen. Forest Bergen is dealer van nagenoeg alle bekende beleggingssoftware en koerssystemen.

WHS FUTURESTATION MET SPEEDTRADER, TIME & SALES EN HANDELSIGNALEN.



PROGRAMMATRADING: SIGNALEN GEBASEERD OP DE MACD EN VOORTSCHRIJDENDE GEMIDDELDEN VAN DRIE EN DERTIEN MINUTEN.



gebruikt. Men kiest alleen de module(n) die passen bij de stijl van handelen van de gebruiker. Er zijn vier verschillende modules die afzonderlijk of in combinatie kunnen worden gebruikt.

Basismodule

Deze bevat de dagelijkse tick-voor-tickkoersen, een grote variëteit aan stops en een dertigtal indicatoren. Met de basismodule kan men bovendien semi-automatisch handelen. Semi-automatisch handelen wil zeggen: posities handmatig openen en eventueel geprogrammeerd weer sluiten. De basismodule van WHS FutureStation, ongeacht met of zonder historische koersen, maakt het dus mogelijk om posities die handmatig zijn ingevoerd, automatisch te sluiten door middel van stops of bijvoorbeeld trendlijnen. In totaal bevat het platform een vijftiental nuttige soorten stops, bijvoorbeeld de bracket-order, schaduwstop, end-of-day-stop alsook trend- en

Fibonacci-lijnen als stop. De bracket-order waarbij een positie als het ware wordt ingesloten door een koersdoel en een stop-loss, werkt volgens het principe 'one cancels the other'. Dit betekent dat zodra het koersdoel of de stop-loss is uitgevoerd, de overblijvende order automatisch wordt geannuleerd. Men kan echter veel verdergaan dan deze standaardcombinatie. Combineer eens een koersdoel met een trendlijn of een koersdoel met een trailingstop! Het is allemaal mogelijk. Meer nog: een positie kan ook automatisch worden gesloten door het instellen van een tijdfilter. Dit tijdfilter kan er bijvoorbeeld voor zorgen dat de positie dagelijks kort voor sluiting van de markt wordt gesloten of dat er tijdens de 'dode zone' in de markt niet wordt gehandeld. Wanneer men bij een bepaald futurecontract stops en eventueel indicatoren heeft ingesteld, kan dit als 'study' bij het desbetreffende contract worden opgeslagen. Op deze manier kunnen per contract snel de juiste instellingen worden opgeroepen. Het is mogelijk om voor een bepaald futurecontract meerdere studies te definiëren. Is het automatisch sluiten van posities alleen niet voldoende? Welnu, dat brengt ons bij het onderwerp programmatrading. Bij de basismodule is het ook mogelijk om zich extra te abonneren op een uitgebreide historische databank.

TradingSystem-module

Deze module laat het geprogrammeerd openen en sluiten toe. Faciliteiten voor backtesting en optimalisatie van handelsstrategieën zijn hierbij inbegrepen. De indicatoren kunnen niet alleen worden gebruikt voor analysedoeleinden, maar ook om volledig geautomatiseerd te handelen. Hiervoor is behalve de basismodule, de module TradingSystem nodig. Cruciaal in deze module is de zogenoemde MetaSentimentor. Nadat de indicatoren zijn gekozen en de juiste waarden zijn ingesteld, combineert de MetaSentimentor alle indicatoren tot één waarde

op basis waarvan de in- en uitstapsignalen worden aangegeven. We kennen dit onder andere ook van Omnitrader en Fibonacci-trader. Het is heel bijzonder dat een handelsplatform daarin meegaat! Op deze manier kunnen in- en uitstapsignalen worden gegenereerd op basis van bijvoorbeeld een kruisend Voortschrijdend Gemiddelde, gecombineerd met een MACD en de SAR Parabolic. Het systeem kan vervolgens ofwel alleen long of short gaan, dan wel afwisselend long en short. Bovendien is het ook nog eens mogelijk om elke indicator in een andere tijdseenheid te zetten en ze vervolgens toch te combineren. Dit houdt in dat een kruisend Voortschrijdend Gemiddelde (in een tijdsvenster van vijftien minuten) samen met een MACD (in een tijdsvenster van vijf minuten) kan worden gecombineerd tot één geheel op basis waarvan het systeem automatisch gaat handelen.

Express-module

Zijn de mogelijkheden van de module TradingSystem ontoereikend, dan kan de handelaar zelf programmeren in Express. Nadat eigen indicatoren zijn gebouwd, kunnen deze weer worden gecombineerd met de reeds aanwezige indicatoren en worden geoptimaliseerd. Al wat in de module TradingSystem niet is voorgeprogrammeerd, kan de gebruiker hierin dus zelf programmeren.

Optimalisatie en backtesting

De gebruiker kan zijn handelsstrategie backtesten en optimaliseren. Binnen WHS FutureStation kunnen verschillende optimalisatiedoelen worden gekozen. Enkele daarvan zijn: hoogste nettowinst, gemiddelde winnende trade, aantal opeenvolgende winnende trades en winstpercentage. Verder kunnen nog extra voorwaarden of beperkingen worden gesteld, waaraan bij optimalisatie moet worden voldaan, zoals het maximumaantal trades en de minimumwaarde van een bepaalde indicator. De optimalisatie kan in gedeelten

Combineer onze
van koersdoel
met een trendlijn
of een koersdoel
met een
trailingstop

plaatsvinden, en wel per indicator of ineens voor de gehele combinatie van alle indicatoren samengevoegd in de MetaSentimentor. Tijdens de optimalisatie houdt het WHS FutureStation rekening met drie verschillende perioden, namelijk een 'optimization time range', 'control time range' en een 'tail time range'. De evaluatieperiode bestaat uit de twee eerstgenoemde perioden. De primaire basis voor optimalisatie zijn de koersen in de optimization-timerange. Binnen deze periode worden de beste parameterinstellingen gezocht, rekening houdend met het gekozen optimalisatiedoel en eventueel aangevuld met extra voorwaarden. De control-time-range wordt gebruikt om de uitkomsten van de vorige periode te controleren. Hierbij kunnen nogmaals extra voorwaarden worden ingegeven. De laatste periode, de tail-timerange, bestaat uit data buiten de evaluatieperiode. De parameterinstellingen worden hier voor de derde maal door het WHS FutureStation getest. De bedoeling hiervan is te komen tot een zo robuust mogelijke handelsstrategie die ook standhoudt op toekomstige data.

Installatie en helpdesk

Via de website www.whselfinvest.com kunt u de software downloaden. Het handelsplatform wordt actief, nadat men de verkregen inlognaam en het password heeft ingegeven. Om deze te ontvangen dient u een

rekening te openen met formulieren die u eveneens van de website kunt downloaden. De helpdesk is van 08.00 tot 22.00 uur beschikbaar; men spreekt Nederlands. U kunt gratis orders per telefoon doorgeven, handig voor het geval internet uitvalt. Wilt u een demo, gegeven door WH Selfinvest? De WHS FutureStation-demo is een webmeeting. Kies een datum en tijdstip waarop een WHS-medewerker u telefonisch kan bereiken. Zorg ervoor dat u op dat moment achter uw pc zit. Via uw eigen pc kunt u dan meekijken op de pc van de medewerker, terwijl u via de telefoon met hem kunt praten. Zo hoeft u niet direct zelf het platform te installeren. U kunt zich aanmelden via de website www.whexpert.com/nl/futuresdemo

Conclusie

Het handelsplatform WHS FutureStation voldoet aan vrijwel alle wensen van actieve handelaren: uitgebreide mogelijkheden voor technische analyse, grote variëteit aan stops, semi- en volautomatisch handelen zonder programmeerkennis, backtesting, optimalisatie en professionele tick-voor-tickkoersen. Bij vragen of problemen hebt u te maken met één aanspreekpunt zowel voor de software als voor de trades, namelijk WH Selfinvest. De modulaire opbouw van dit handelsplatform maakt het geschikt voor beginnende,

gevorderde en professionele beleggers. U kiest alleen de module(n) passend bij de eigen stijl en het eigen niveau van handelen. Uiteraard is het primaire doel van WH Selfinvest als broker: klanten winnen om te traden. Aangezien de tarieven laag zijn (circa €4,40 per future roundturn) en men een uitgebalanceerd handelsplatform aanbiedt, zal hen dat zeker lukken.



Producent: Patsystems, uitgebracht door WHSelfinvest
 Product: WHS FutureStation; handelsplatform, met technische analyse, streaming koersdata en systeem-bouw met backtesten
 Internet: www.whselfinvest.com
 E-mail: info@whselfinvest.com
 Systeemeisen: PC (Windows > Windows 98) met internet
 Prijzen voor de handelssoftware per maand, incl. BTW:
 Basismodule: €49 per maand
 Basismodule met historische €99
 Module Tradingsysteem (met o.a. automatisch handelen): €50
 Module Express(programmeren eigen indicatoren): €50
 Leverancier: WH Selfinvest

TABEL: OVERZICHT MODULEN

	Basismodule	Basismodule met historie	Aanbouwmodule Tradingsystem	Aanbouwmodule Express
Maandtarief	€49	€99	€50	€50
Historie	-	•		
16 Stoptypes	•	•		
35 Indicatoren	•	•		
Grafieken	•	•		
Aggregatie-indicatoren	•	•		
Speedtrader	•	•		
Traden vanuit grafiek	•	•		
Time & sales	•	•		
Semi-automatisch handelen	•	•		
Automatisch handelen	-	-	•	
Backtesting	-	-	•	
Strategie-optimalisatie	-	-	•	
Programmeren eigen indicatoren	-	-	-	•
Taal platform	EN en DU	EN en DU	EN en DU	EN en DU
Taal handleiding	EN, DU verkort NL	EN, DU verkort NL	EN, DU verkort NL	EN, DU verkort NL